



# Epity I Penthaz

Neubau Werkhof | 2010 -2012

- Gebäude 1 Administration
- Gebäude 2 Werkhalle / Lager
- Gebäude 3 offene Werkhalle

Für die Marti Construction SA entstand in der Gemeinde Penthaz , bei Lausanne, ein neuer Werkhof.

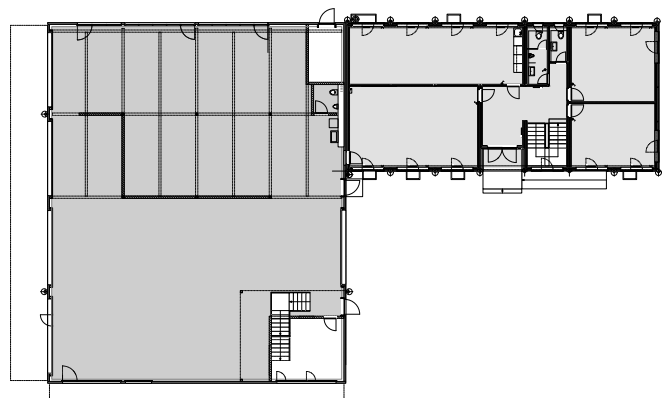
Gebäude 1  
 Masse: 21.09 x 10.00m  
 Höhe: 3.00m  
 Nutzung: Haustechnik, Garderoben, Lager, Büros und Pausenraum

Gebäude 2  
 Masse: 20.10 x 24.30  
 Höhe: 9.40m  
 Nutzung: Werkstatt, Lager, Büro

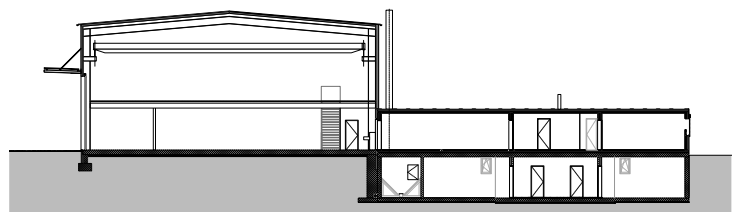
Gebäude 3 offene Lagerhalle  
 Masse: 30.20 x 20.20  
 Höhe: 7.45m  
 Nutzung: Lager



Situation



Erdgeschoss



Querschnitt