



Werkhalle 1 | Moosseedorf

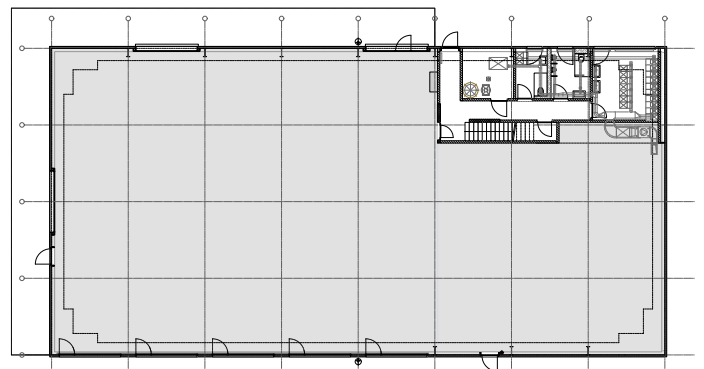
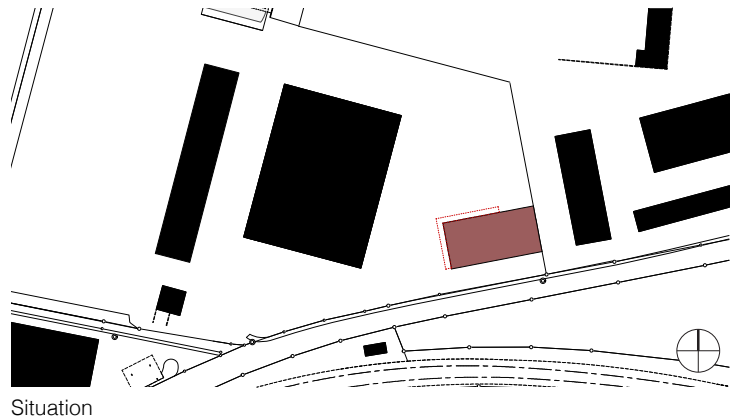
Neubau Schaltanlagenhalle 2011 -2012

Masse: 40.20 x 20.20m
 Höhe: 20.20m
 Etagen: 2
 Ausstattung: 1 Laufkran

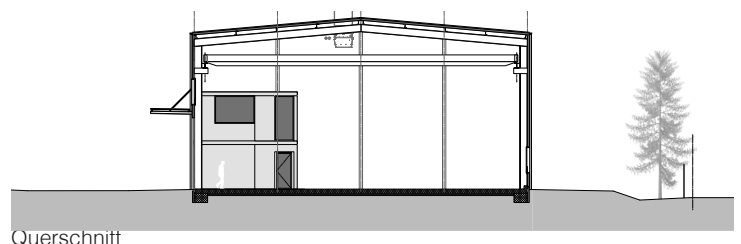
Für die Marti Technik AG entsand auf dem Werkhofgelände in Moosseedorf eine neue Werkhalle.

Die Halle, als Metallbaukonstruktion ausgeführt, wird mit einer Grundwasserwärmepumpe beheizt und ist wärmegeklämt.

Zusätzlich zur Werkstatt wurden Büros, Garderoben Toiletten, sowie ein Pausenraum und Lagerfläche ins Gebäude integriert.



Erdgeschoss



Querschnitt